

L'Unione Bolognese Naturalisti (UBN), il Dipartimento di Scienze Biologiche, Geologiche e Ambientali (BiGeA) e il Sistema Museale di Ateneo (SMA) dell'Università di Bologna e la Fondazione Golinelli presentano un programma di eventi per celebrare la nascita di Charles Darwin (12 febbraio 1809).

La storia della vita sulla Terra è segnata da cinque grandi estinzioni che hanno cambiato profondamente i percorsi dell'evoluzione. Nell'*Origine delle Specie* Darwin integrò correttamente i cicli naturali di estinzione e speciazione nella moderna visione dell'evoluzione. Oggi siamo al centro di una sesta estinzione di massa, determinata dagli impatti delle nostre società sul mondo naturale ma alla luce della teoria dell'evoluzione e delle scienze della conservazione possiamo contrastare il vortice delle estinzioni, proteggendo le specie e ripristinando le funzioni ecosistemiche a tutela della biodiversità e della nostra stessa sopravvivenza.

Progetto e realizzazione a cura di:

Ettore Randi (UBN), Alessandro Chiarucci, Federico Plazzi, Marco Musiani (BiGeA), Anna Addis, Simona Maria Ferraioli, Annalisa Managlia, Silvia Matteucci, Martina Nunes, Roberta Trini (SMA), Eugenia Ferrara, Raffaella Spagnuolo, Stefania Barbieri (Fondazione Golinelli).

Progetto grafico:

APPC – Settore Comunicazione
Ufficio Graphic Design per la Comunicazione

MERCOLEDÌ 12 FEBBRAIO 2025, ORE 16.00-18.00

Estinzioni ed evoluzione

Aula Ghigi, via San Giacomo 9, Bologna

Presentano e moderano:

Ettore Randi - Unione Bolognese Naturalisti;
Federico Plazzi - Dipartimento di Scienze Biologiche, Geologiche e Ambientali - Università di Bologna

Intervengono:

Giuliano Pancaldi | *Ambiente e antropizzazione. Da Darwin alla genetica e ritorno*

Federico Fantì | *Posti che si sono svuotati. Estinzioni di massa e opportunità di massa*

Walter Leoni e Jacopo Peretti Cucchi | *Comics & Science. The Evolution Issue*

A cura del Dipartimento di Scienze Biologiche, Geologiche e Ambientali (BiGeA) - Università di Bologna e dell'Unione Bolognese Naturalisti (UBN)

MERCOLEDÌ 19 FEBBRAIO 2025, ORE 16.00-18.00

Strategie di conservazione

Aula Ghigi, via San Giacomo 9, Bologna

Presenta e modera:

Giancarlo Marconi -
Presidente Unione Bolognese Naturalisti

Intervengono:

Alessandro Chiarucci | *Sfide per la conservazione della biodiversità nell'Antropocene*

Marco Musiani | *Estinzioni, o quasi, anche in aree protette: il caso dei ghiottoni e caribù nordamericani*

A cura del Dipartimento di Scienze Biologiche, Geologiche e Ambientali (BiGeA) - Università di Bologna e dell'Unione Bolognese Naturalisti (UBN)

DARWIN DAY

2025

ESTINZIONI E REWILDING

Organizzato da:



DIPARTIMENTO
DI SCIENZE BIOLOGICHE,
GEOLOGICHE E AMBIENTALI

SISTEMA MUSEALE
DI ATENEIO



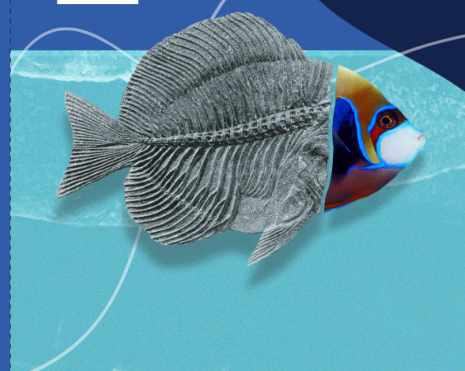
DARWIN DAY

2025

ESTINZIONI E REWILDING

Dal
12.02
al
4.03

Bologna



**VENERDÌ 21 E SABATO 22 FEBBRAIO 2025,
ORE 9.00-18.00**

Dall'evoluzione all'ecologia: le orchidee spontanee come patrimonio da conservare.

Aula Ghigi, via San Giacomo 9, Bologna

> Venerdì 21 febbraio

Aprono il convegno:

Giovanni Molari - Magnifico Rettore - Università di Bologna; **Alessandro Chiarucci** - Dipartimento di Scienze Biologiche, Geologiche e Ambientali - Università di Bologna; **Juri Nascimbene** - Prefetto Orto Botanico ed Erbario - Università di Bologna

Intervengono:

Fabrizio Bartolucci, Salvatore Cozzolino, Michele Lussu, Mauro Biagioli, Umberto Mossetti.

Nel pomeriggio, spazio al confronto con una tavola rotonda che permetterà ai partecipanti di discutere e scambiare idee sui temi trattati.

> Sabato 22 febbraio

Intervengono:

Fabrizio Buldrini e Daniel Klein con un contributo ispirato alla tematica "Scienza e Bellezza", per esplorare il legame profondo tra storia, cultura e orchidee.

A cura del Dipartimento di Scienze Biologiche, Geologiche e Ambientali (BiGeA) - Università di Bologna

SABATO 1 MARZO 2025, ORE 16.00-17.00

Conosci e tutela: la reintroduzione di specie

Collezione di Zoologia, via Selmi 3, Bologna

Visita guidata tematica

Per adulti e ragazzi dai 12 anni in su. Prenotazione obbligatoria su www.sma.unibo.it/agenda

A cura del Sistema Museale di Ateneo (SMA)

DOMENICA 2 MARZO 2025, ORE 16.00-17.30

Rewild

Collezione di Zoologia, via Selmi 3, Bologna

Laboratorio didattico

Per bambini da 5 a 8 anni. Prenotazione obbligatoria su www.sma.unibo.it/agenda

A cura del Sistema Museale di Ateneo (SMA)

MARTEDÌ 4 MARZO 2025, ORE 9.00-13.00

Rinaturalizzazione in Italia

Fondazione Golinelli, via Paolo Nanni Costa 14, Bologna

Intervengono:

Laura Scillitani | *Il ritorno della fauna in Italia*

Anna Loy | *La lontra: il ritorno della regina delle acque. Il lieto fine di una storia iniziata molto male*

> Ore 11.30-13.00

Endless Evolution - Il gioco sull'evoluzione

Laboratorio per studenti

Endless Evolution è un gioco da tavolo collaborativo pensato appositamente per replicare accuratamente i fenomeni naturali alla base dell'origine delle specie (il tema darwiniano per definizione) e contemporaneamente per essere una sfida divertente.

In collaborazione con **Federico Plazzi** - Dipartimento di Scienze Biologiche, Geologiche e Ambientali - Università di Bologna.

Info e prenotazioni: www.fondazionegolinelli.it

A cura di Fondazione Golinelli

Tutti gli eventi sono aperti al pubblico e gratuiti.

Programma completo e modalità di partecipazione su www.sma.unibo.it/agenda

[sma.museiunibo](https://www.facebook.com/sma.museiunibo)

[museiunibo](https://www.instagram.com/museiunibo)

Sistema Museale di Ateneo Università di Bologna